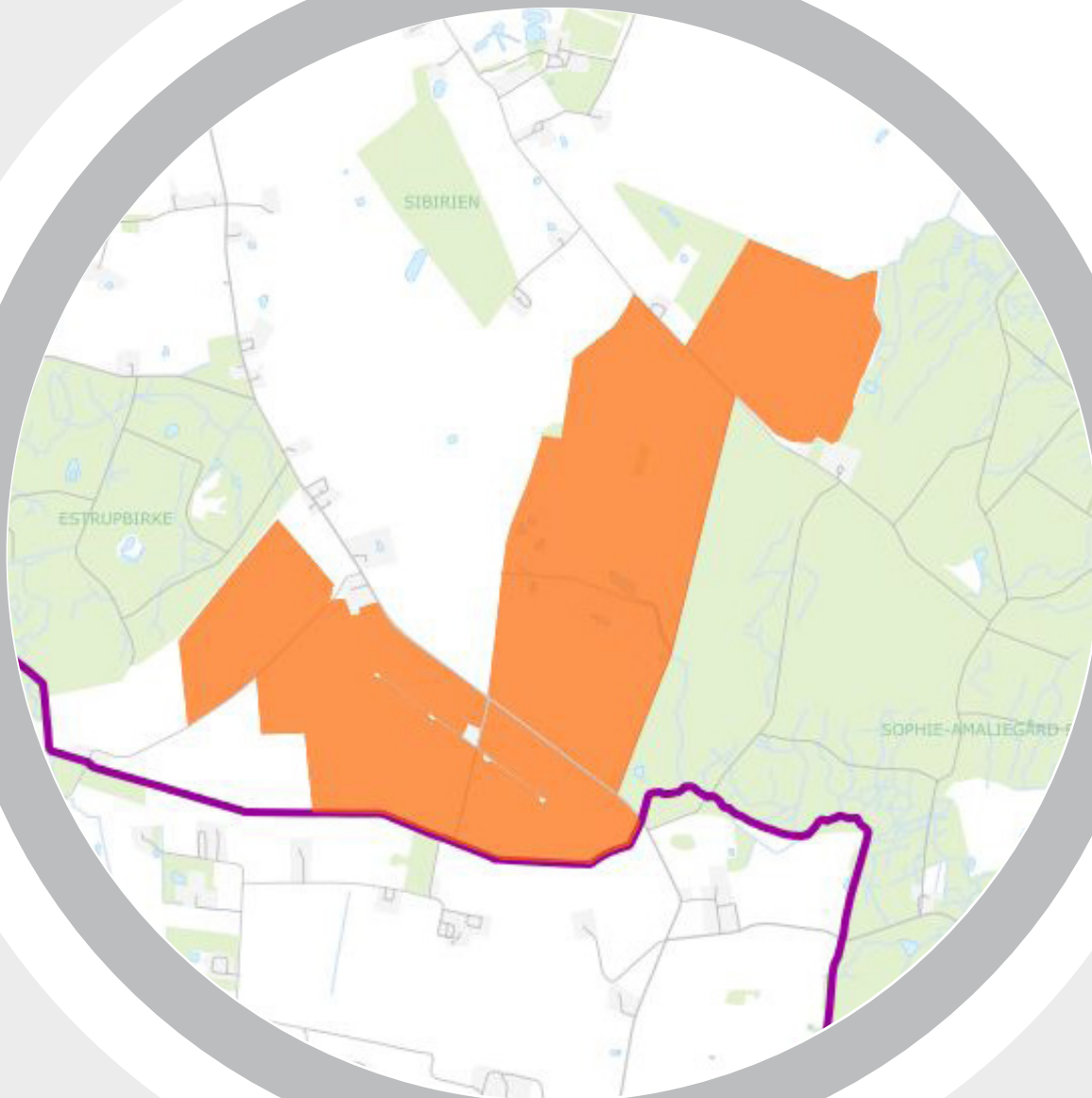




Syddjurs
KOMMUNE



Foroffentlighedsfase

Forudgående høring i forbindelse med opstilling af solceller ved Sophie-Amliégard Skov

16. februar til 2. marts 2021



Yderligere information
kan fås hos:

SYDDJURS KOMMUNE

**PLAN, UDVIKLING OG
NATUR**

Rådhuset
Lundbergsvej 2
8400 Ebeltøft

Tlf. 87 53 50 00
www.syddjurs.dk
syddjurs@syddjurs.dk

**Kontaktpersoner i
Syddjurs Kommune:**

Afdelingsleder
Henrik Scharling
Bernberg

Planlægger
Mette Willaing Zeuthen/
Mads Hauerslev Jensen

Kommunens
åbningstider fremgår af
kommunens hjemme-
side på adressen:
www.syddjurs.dk.

Kortgrundlag:

© Matrikelkort og
topografiske kort: GST
© TK-kort: Kortcenter.dk
© Ortofotos: COWI

Debatoplæg til foroffentlighedsfase

Forudgående høring i forbindelse med opstilling af solceller ved Sophie-Amaliegaard

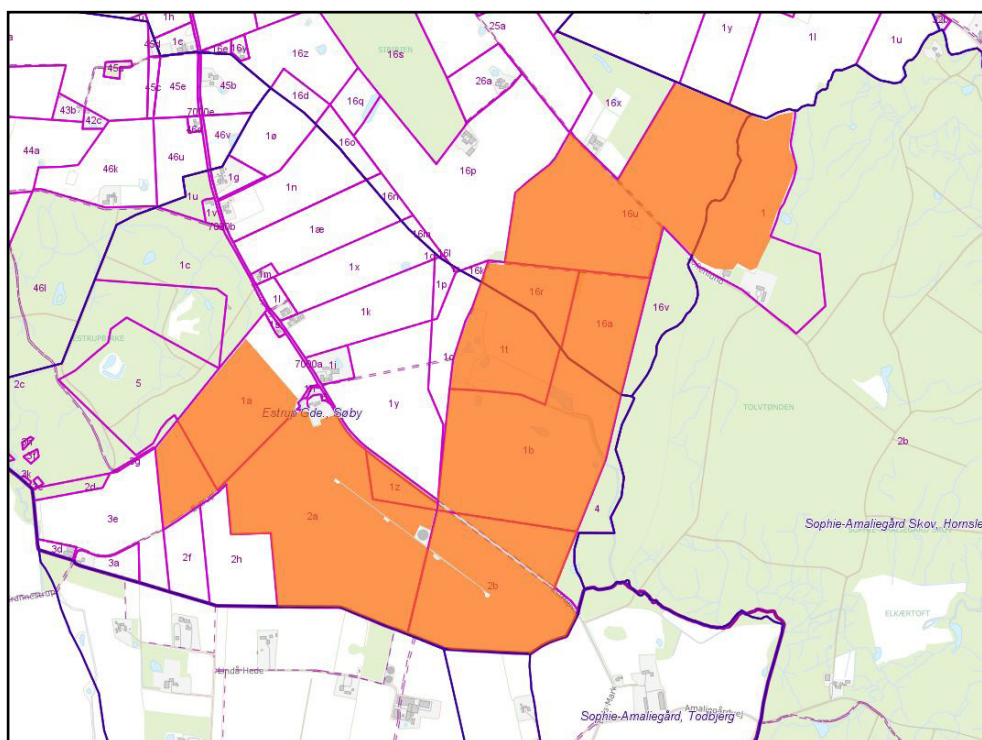
Copenhagen Green Energy og lodsejer har ansøgt om tilladelse til etablering og opstart af planlægning for et solenergianlæg. Udvalget for plan, udvikling og kultur besluttede på mødet den 13. januar 2020 at starte to ugers forudgående høring og hermed planlægning for teknisk anlæg til solenergi.

Anlægget kan medvirke til den grønne omstilling ved at producere grøn strøm. Etablering af et anlæg til solenergi optager meget plads, og området får med sit omfang en indvirkning på landskabet og de nærmeste naboer. Til gengæld kan anlægget være med til at skabe forbindelser i området, der ikke er der i dag. Anlægget kan bidrage til grøn omstilling og f.eks. sikre grundvandets kvalitet, mindske udvaskning til åer og søer og skabe øget biodiversitet i området.

Anvendelse

Solenergianlægget søges opsat i et område, der i dag primært er agerbrug.

I kommuneplan 2020 - 2032 er hele eller dele af arealet blandt andet udpeget som skovrejsning ønsket og indvindingsoplande med særlige drikkevandsinteresser.



Billede 1. Oversigtskort over projektområdet

Omfang og afgrænsning

Projektområdet har en samlet størrelse på 144 ha.

Arealets nuværende brug: Areal i landzone benyttet til landbrug

Matriklerne: 16a og 16r Søby By, Søby samt 1b, 1t og 2b Estrup Gde., Søby beliggende Amaliegårdvej 102-104, 8543 Hornslet.

1 Sophie-Amaliegård Skov, Hornslet og 16u Søby By, Søby beliggende Sofienlund 51, 8343 Hornslet, 1a, 1z og 2a Estrup Gde., Søby beliggende Estrupvej 60, 8543 Hornslet

Planlægningsmæssige forhold i området

Lokalplan og kommuneplan

Områderne er på nuværende tidspunkt ikke rammelagt i kommuneplanen, og der er ikke en lokalplan for arealerne. Der skal derfor udarbejdes kommuneplantillæg og lokalplan for projektet.

Arealer, der forventes at indgå i den kommende planlægning udlægges til henholdsvis tekniske anlæg, rekreative formål og landområde.

Planlægningsmæssige fokusområder

I dette projekt kigger vi særligt efter:

- Samspil med omgivelserne, særligt anlæggets visuelle påvirkning og sammenhæng til det øvrige landskab
- De nærmeste naboers visuelle indtryk
- Beskyttelse af natur i området og fremme af biodiversiteten
- Vildtpassager og lignende fysiske elementer, som har en indvirkning på det visuelle ved anlæggets realisering.

Miljøvurderingsloven

Et nyt solcelleanlæg som dette er underlagt Lov om Miljøvurdering (nr.973 af 25. juni 2020 bilag 2, pkt. 3a). Formålet med loven er at sikre, at der gennemføres en vurdering af virkningerne på miljøet, som grundlag for beslutningen om at give eller afslå tilladelse til anlægstyper, der kan påvirke miljøet væsentligt.

Ifølge Miljøvurderingsloven skal et anlæg som dette screenes med henblik på at afgøre om der opstilles krav om udarbejdelse af en miljøkonsekvensrapport og/eller en miljørapport. Screening og afgørelsen af dette afventer muligheden for nye informationer i forbindelse med denne høring.

Her kan du finde flere oplysninger

Du kan se video om projektet, projektbeskrivelse og få adgang til baggrundsmateriale ved at tilgå Syddjurs kommunes høringsportal www.syddjurs.dk/hoeringer

Du kan også se materialet på Syddjurs Kommunes hjemmeside - www.syddjurs.dk - under Åben Indsigt, sagsnr.: 20/103560

Det videre forløb

Nærværende forslag til placering af solenergianlæg er fremlagt til offentlig debat fra den 16. februar til den 2. marts 2021.

Indkomne bemærkninger, ideer og forslag i foroffentlighedsfasen vil indgå i det videre planlægnings- og beslutningsarbejde. Når byrådet vedtager et forslag til lokalplan og kommuneplantillæg, sendes dette desuden i otte ugers offentlig høring.

Berørte parter, naboer, relevante foreninger, offentlige myndigheder med flere vil blive orienteret, og der vil i denne fase igen blive lejlighed til at fremsætte bemærkninger inden den endelige vedtagelse af planerne.

Frist for bemærkninger, idéer og forslag

Hvis du har idéer og forslag der vedrører den fysiske planlægning for området, skal disse fremsendes på høringsportalen www.syddjurs.dk/hoeringer.

Bemærkninger, idéer og forslag skal være modtaget af Syddjurs Kommune **senest fredag den 2. marts 2021.**